

## Sie möchten Kontakt mit uns aufnehmen?

Wir freuen uns auf Ihren Anruf oder Ihre E-Mail!

Kath. Kindertagesstätte St. Martin  
Kornwestheimer Str. 48  
71686 Remseck - Aldingen  
Tel. 07146 / 9 10 26

Ansprechpartnerin: Erika Mücke, Leitung

Sprechzeiten der KITA-Leitung:  
täglich von 7.30 - 8.00 Uhr  
dienstags von 7.30 - 13.00 Uhr

E-Mail: [st.martinkita@yahoo.de](mailto:st.martinkita@yahoo.de)  
Web: [st-martin-aldingen.de](http://st-martin-aldingen.de)

Weitere Informationen zur Einrichtung und zu unserer pädagogischen Konzeption geben wir Ihnen gerne telefonisch oder im persönlichen Gespräch nach Vereinbarung.



Jedes Kind mit seiner Familie ist in seiner Einzigartigkeit, seiner kulturellen und religiösen Herkunft, mit oder ohne Behinderung in unserer kath. Kindertagesstätte St. Martin herzlich willkommen.



Gemeinsam sind wir kleine und große Menschen mit Stärken und Schwächen auf dem Weg um Glaube, Gemeinschaft, Geborgenheit, Wissen, Freude und Anerkennung zu erfahren und zu leben. Unsere pädagogische Arbeit ist der Individualität und dem Entwicklungsstand eines jeden Kindes angepasst. Durch Beobachtung und gezielte Auswahl von Angeboten fördern wir die Kinder ganzheitlich, bilden und begleiten sie.

## Willkommen in der katholischen Kindertagesstätte St. Martin

Für Kinder von 1 bis 6

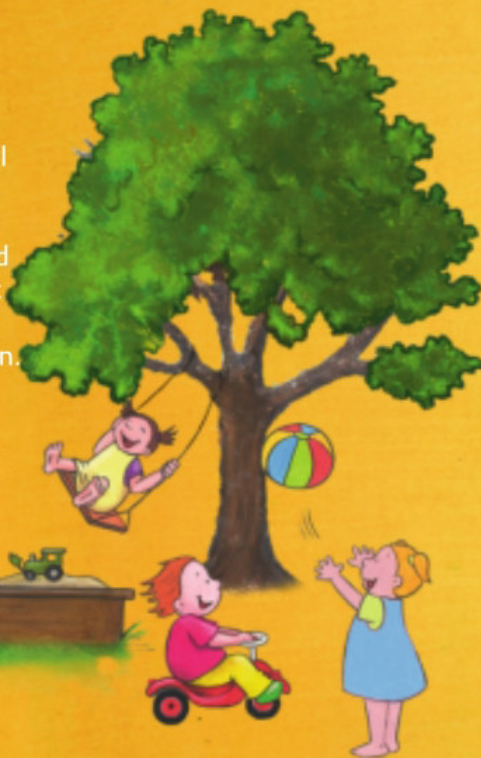




## Miteinander leben, lernen und lachen

Unser neu gestaltetes "Baum"- Haus bietet Platz für zwei KITA-Gruppen im Obergeschoss und zwei Krippengruppen im Erdgeschoss. Die helle, freundliche und pädagogisch durchdachte Architektur heißt Kinder mit ihren Familien bei uns herzlich willkommen und sorgt dafür, dass sich Kleine und Große wohlfühlen.

Unser großer Garten mit viel freier Fläche zum Toben, Entdecken und Forschen lässt Kinderherzen höher schlagen.



Vielfältige Spiel- und Bewegungsmöglichkeiten garantiert!

## Alles unter einem Dach

Wir betreuen und fördern Kinder im Alter von einem Jahr bis zum Schuleintritt. Es stehen folgende Betreuungszeiten zur Verfügung:

GT - Krippen-Gruppen: 7.30 - 15.00 Uhr  
VÖ - KITA-Gruppe: 7.30 - 13.30 oder 8.00 - 14.00 Uhr  
GT - KITA-Gruppe: 7.30 - 15.00 Uhr

Gemeinsam leben wir in unserer KITA und vermitteln Glauben in kindgerechter Form.

Wir begleiten jedes Kind mit Zuwendung und Anerkennung. Kinder erfahren bei uns Schutz, Geborgenheit und Ermutigung.

Wir sind pädagogische Fachkräfte und setzen uns stetig mit unserem Tun und Handeln auseinander. Wir identifizieren uns mit unserer Einrichtung und der religionspädagogischen Ausrichtung. Qualifizierte Ausbildung, Erfahrung, Kenntnisse und stetige Fort- und Weiterbildung sind die Grundvoraussetzungen unserer Arbeit.

## Das haben wir zu bieten:

- Individuelle Eingewöhnung an den Bedürfnissen der Kinder orientiert
- Fließende Übergänge von der Krippe in den Kindergarten
- Pädagogische Arbeit nach dem situationsorientierten Ansatz
- Vielfältige Spiel-, Lern- und Förderangebote
- Ein strukturierter Tagesablauf mit Ritualen, die Kindern Sicherheit geben
- Arbeit in geschlossenen Gruppen mit gruppenübergreifenden Angeboten
- Gesundes und abwechslungsreiches Mittagessen
- Musikalische / Kreative Frühförderung
- Bewegungs- und Gesundheitserziehung
- Aktiver Teil unserer Kirchengemeinde St. Petrus-Canisius: Gottesdienst, Seniorennachmittag, Feste
- Schulvorbereitung in enger Kooperation mit der örtlichen Grundschule
- Sprachförderung durch eine externe Fachkraft
- Projektarbeit - vielfältige Themenbereiche
- Feste für Kinder und ihre Familien
- Regelmäßige Elternabende, Elterngespräche
- Vertrauensvolle Zusammenarbeit mit den Eltern
- Liebevoll gestaltete Räumlichkeiten
- Gruppenübergreifende Funktionsräume

